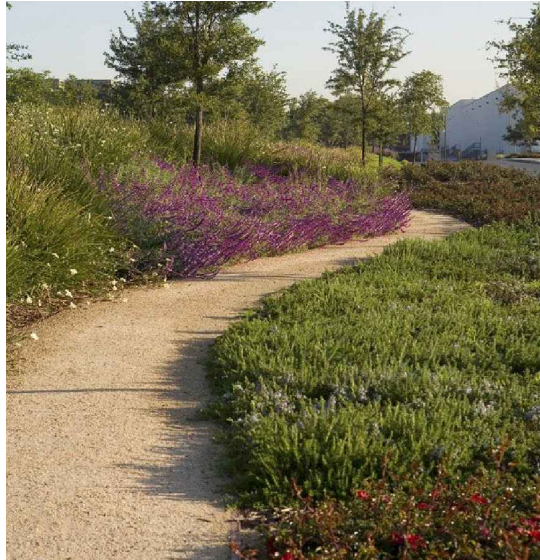


FACHADA ESTE



TAPICES VEGETALES



LOSETAS PREFABRICADAS



GREEN BLOCK



CÉSPED



PIEDRA SUELTA



CANTEROS DE GRAMÍNEAS



EQUIPAMIENTO FIJO



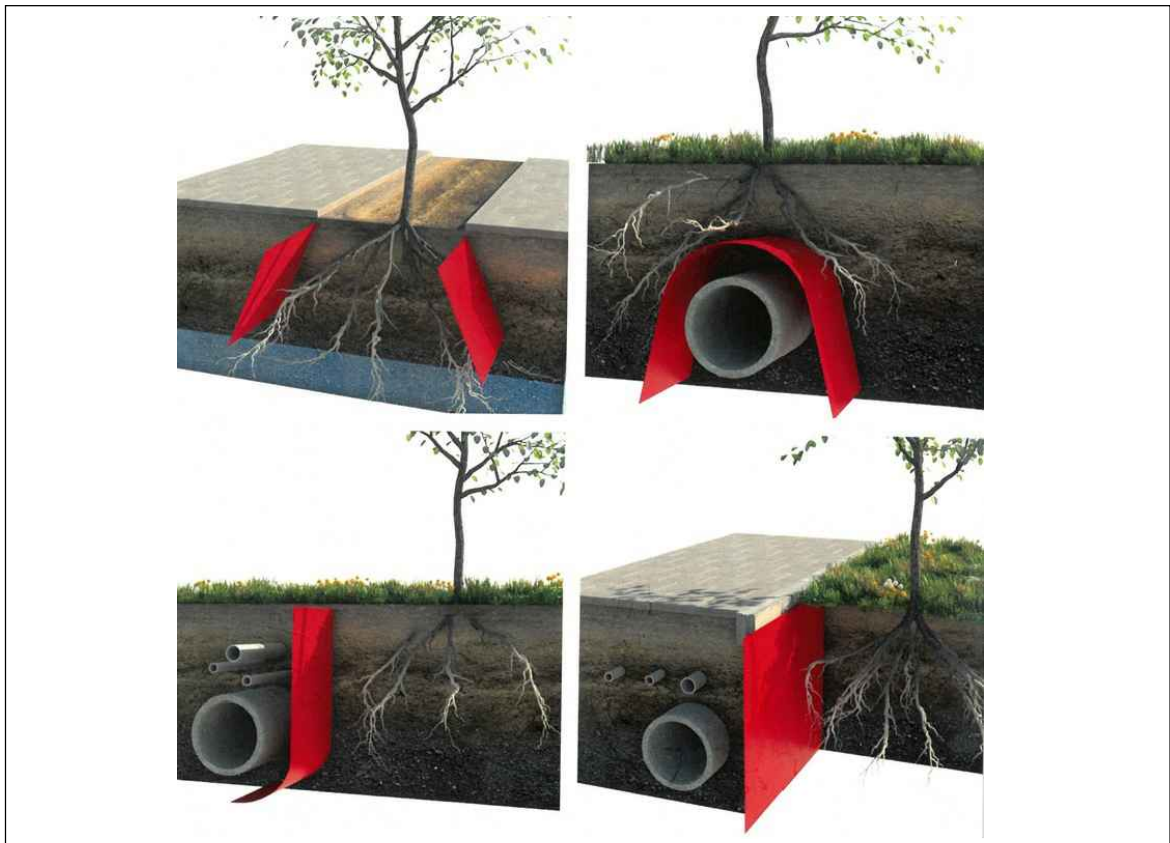
HORMIGÓN PEINADO



HORMIGÓN SEMI PULIDO (Simil monolítico)



HORMIGÓN PERMEABLE



APLICACIÓN DE BARRERA PARA PROTECCIÓN DE RAÍCES

CALLE 17m. PROPUESTA  
EN SERVIDUMBRE DE PASO

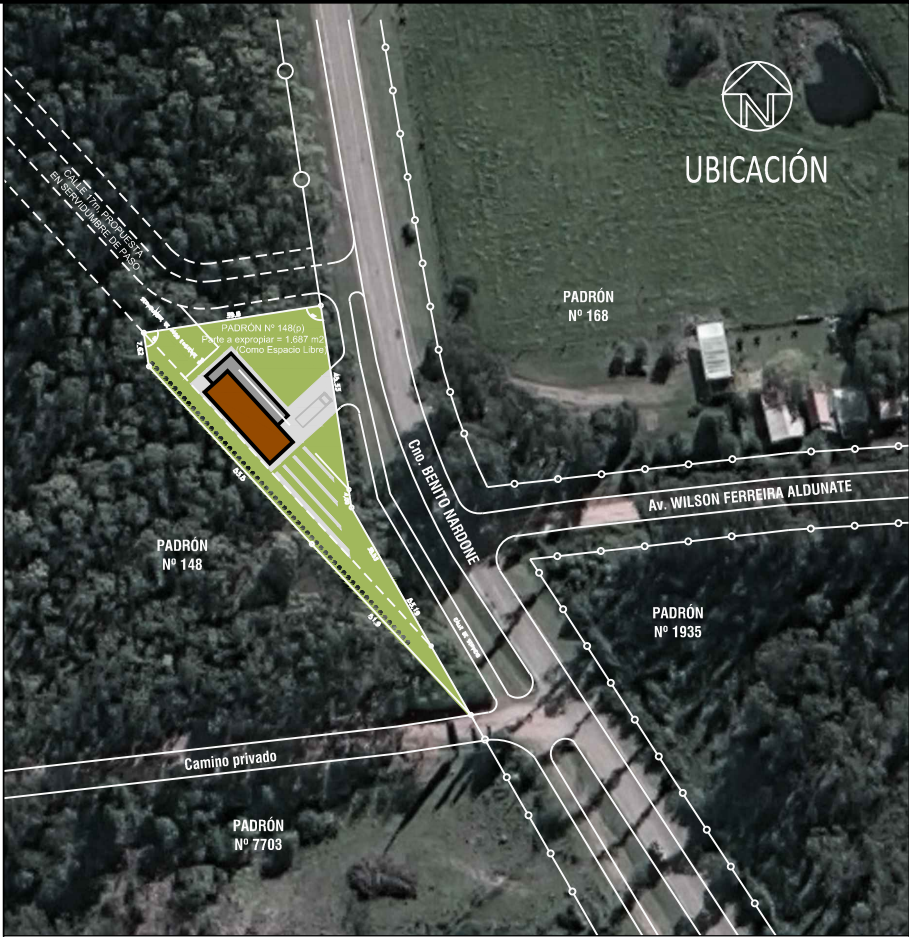
CNO. BENITO NARDONE

PADRÓN  
Nº 168

Av. WILSON FERREIRA ALDUNATE

PADRÓN  
Nº 148

Camino privado



UBICACIÓN

TIPO		m2
	<b>SUPERFICIE VEGETAL</b> Incluye superficies de Predio y Vereda: Césped, Tapiz Vegetal, Piedra Partida, Muretes, Canteros, etc.	1.590
	<b>GREEN BLOCK</b> Pavimento Vehicular en acceso a sala de válvulas reductoras.	60
	<b>PAVIMENTO PEATONAL</b> Incluye superficie de 25m2 de Pavimento Vehicular en acceso a sala de válvulas reductoras.	305
	<b>BALASTO</b> Superficie de Pavimento Vehicular de calle secundaria y acceso al predio de la Plaza.	315

ESPECIE		Unidades
	<b>CIPRÉS PIRAMIDAL</b>	55
	<b>PATA de VACA</b>	3
	<b>JACARANDÁ</b>	2
	<b>ESPINILLO</b>	4



## ESTACIÓN REDUCTORA DE PRESIÓN SISTEMA MALDONADO - PUNTA DEL ESTE ACONDICIONAMIENTO DEL PREDIO

MALDONADO		MALDONADO
DEPARTAMENTO de INGENIERÍA OSE-UGD		
GERENTE GENERAL	GERENTE PROYECTO	PROYECTO
MIGUEL CORBO	ING. CIVIL H/A. GUILLERMO FUICA	GERARDO DELFINO PURICELLI
ASIST. de PROYECTO:		
ESCALA:	FECHA: MARZO 2025	Nº: